

EXPOZICE

VZOROVÝ BYT



digitální
romantika

DESIGN IVA BASTLOVÁ

OBSAH

Úvod – začínáme zařizovat	3
Zakázková výroba	4
Z čeho se vyrábí nábytek	5
Nábytek v době digitální	6
Proč investovat do interiéru?	7
Kuchyně.....	8
Kuchyně na zkoušku	14
Kalkulace kuchyně	15
Ložnice.....	16
Kalkulace ložnice	21
Koupelna	22
Kalkulace koupelny	27
Služba designéra	28
O autorce	29
Tip na knihu	30
Partneři akce	31

Publikace Vzorový byt
vydala: Ing. Iva Bastlová, DiS.
www.ivabastlova.cz

grafická úprava: Petr Císař
vizualizace: Jakub Komárek
texty: Iva Bastlová

publikace je ke stažení na www.vzorovy-byt.cz

ZAČÍNÁME ZAŘIZOVAT



Než se pustíte do samotné realizace svého interiéru, měli byste si připravit minimálně tyto 3 body.

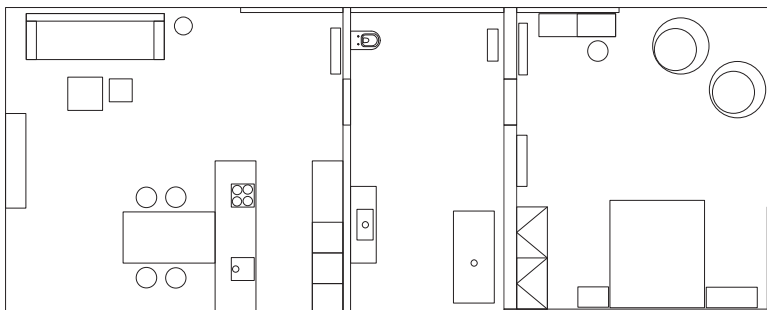
1/ KONCEPT

Co to koncept vlastně je?

Jedná se o ujasnění hlavní myšlenky – představy, kterou se bude celý interiér vyvíjet. Může vycházet například z konkrétního obrazu, fotografie, vzpomínky a podobně. Není třeba mít poskládané několik ilustračních obrázků, jejich množství může být naopak někdy až matoucí. Důležité je přesně si ujasnit základní vzhledové požadavky, definovat si hlavní motiv a stručně si popsat, co by měl interiér vyjadřovat.

V případě vzorového bytu je konceptem DIGITÁLNÍ ROMANTIKA

Na jedné straně jsou to pastelové barvy (hlavně pudrová), doplněná o akcenty zlaté a černé barvy. Na druhé straně jsou to moderní materiály, jako jsou kovolamináty, lamináty, digitální tisk a špičková kování. Vše dohromady může fungovat, i když se to může zdát jako protiklad.



2/ PŮDORYS

Jde o dispozici konkrétního prostoru v reálném měřítku. Po jeho vytvoření se dozvíte, kolik úložného prostoru se sem doopravdy vejde, jak velká kuchyně může být, jak velký si můžete dovolit jídelní stůl atd.

3/ ROZPOČET

Připravte si nebo si nechte připravit orientační rozpočet na realizaci a připočtěte k němu rezervu na vícepráce.

RADA DESIGNÉRKY:

- #1 Nešetřete na materiálech, které lze velmi obtížně vyměnit, tzn. na podlahové krytině, obkladech v koupelně, vestavěných skříňích a kuchyni.
- #2 Nepořizujte to nejlevnější vybavení s představou, že je během roku, až našetříte, obměníte za kvalitnější. To raději nechte původní starý mobiliář, došetřete a nevyhazujte peníze za levné provizorium. Ve většině případů se stává, že to „provizorní levné vybavení“ zůstane v interiéru minimálně 5 let, někdy i mnohem déle.

ZAKÁZKOVÁ VÝROBA



Nábytek ve vzorovém bytě je kompletně navržen a vyroben na míru prostoru a dle přesného návrhu. Designérka Iva Bastlová využívá převážně českou výrobu – proč?

„Mohu zvolit jakýkoli materiál, navrhnout detail a nemusím se omezovat ani dělat kompromisy.“

Přesně to znamená, že je vše na míru dle přání a požadavků klientů a že se prostor využije co nejlépe. V tomto případě se nemusí dělat **téměř žádné ústupky**, například ohledně rozměrů. Skříně jsou vestavné až do stropu, od stěny ke stěně a nikde není žádná skulina pro pavouky a prach. Pohovka je také přesně dle rozměrů a není třeba vybírat menší, aby se vešla a mít zbytečně půlmetrovou mezeru, nebo větší, která přesahuje. Kuchyně je také přesně, jak zákazník potřebuje, a to jak u výšky pracovní desky, tak u množství horních skříněk, počtu výsuvů a mnoho dalšího vybavení.

RADA DESIGNÉRKY:

„Vybírejte materiály z reálných vzorků, nikoli dle katalogu nebo webových stránek.“



Materiály je možné vybírat dle fantazie, samozřejmě také dle užitných vlastností.

VÍTE, Z ČEHO SE VYRÁBÍ NÁBYTEK?



Nejpoužívanějším materiálem na výrobu nábytku je **lamino** (LTD). Jedná se o desky různé tloušťky a formátu. Základem pro výrobu je dřevotřísková deska, jež je opatřena horní pohledovou vrstvou. Povrch vzniká nalisováním dekorativního papíru impregnovaného pryskyřicemi. Povrchová vrstva je odolná vůči krátkodobému působení vody a je snadno omyvatelná. Hrany se nejčastěji řeší pomocí **ABS hran** různých tlouštěk. Z lamina se vyrábí korpusy kuchyní, vestavných skříní, i řada dalšího nábytku. Lze jej použít na čelní plochy, jako jsou dvířka či obklady stěn.

Lamino si často lidé pletou s **laminátem**. To je vícevrstvý materiál, jenž se označuje HPL (high pressure laminated). Jednotlivé vrstvy laminátu jsou vzájemně lisované za působení tlaku a tepla. Výhodou je odolnost vůči poškrábání a chemikáliím a možnost použití na ohýbané prvky. Nejedná se však o konstrukční materiál, ale o povrchový. Musí mít nosný podklad jako je nejčastěji dřevotřísková, MDF či překližka. Laminát se používá na pracovní a obkladové desky v kuchyních, na čelní plochy, na stoly a na řadu dalších exponovaných částí nábytku v privátním, a také ve veřejném interiéru.

Specialitou jsou **kovolamináty**, které mají stejné vlastnosti, ale jejich povrch je vytvořen z kovu. Jsou velmi dekorativní a dodávají se v různých odstínech od stříbrné, přes champagne až po zlatou či měděnou.

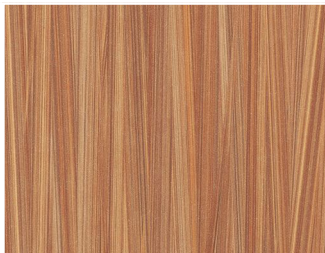
RADA DESIGNÉRKY:

Kombinujte lamina a lamináty! Na méně náchylné plochy lze použít cenově dostupné lamino a na exponované laminát. V tomto případě je třeba vybírat od výrobců, kteří disponují nabídkou obou materiálů. (např. Unilin Evola)

POUŽITÉ MATERIÁLY VE VZOROVÉM BYTĚ:



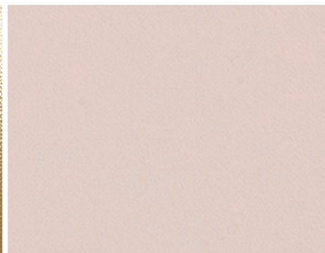
Pracovní deska – dekor laminátu Formica z kolekce True Scale



Stolová deska – dekor laminátu Formica Cherry Strand



Obklad a dvířka zlatý kovolaminát Homapal



Korpusy – lamino Tanned peach Unilin Evola. V nabídce lamina i lamináty ve stejném dekoru.

Lamina a lamináty značky **Unilin Evola**, luxusní lamináty značky **Formica** a kovolamináty **Homapal** dodává do ČR společnost **Duet CZ**. www.duet.cz

NÁBYTEK V DIGITÁLNÍ PODOBĚ



Nejedná se o skříňky vytvořené ze samých jedniček a nul, ale o digitální potisk materiálů Overface, ze kterých se nábytek vyrábí. Tato technologie je u nás již běžně dostupná a potisknout lze lamino desky, lamináty, fólii, sklo a další typy povrchů. Nejčastěji to bývají čelní plochy nábytku, tedy dvířka.

Zvolit lze fotomotivy i různé grafiky. Motiv může být celoplošný (například velká květina), nebo jednotný opakující se motiv jako na klasické tapetě.

RADA DESIGNÉRKY:

Nechte si před realizací udělat jednoduchou vizualizaci, abyste viděli, jak bude finální vzor na nábytku vypadat, a přesně definujte měřítko. Doporučuji před tiskem vidět vzorek v měřítku 1:1.



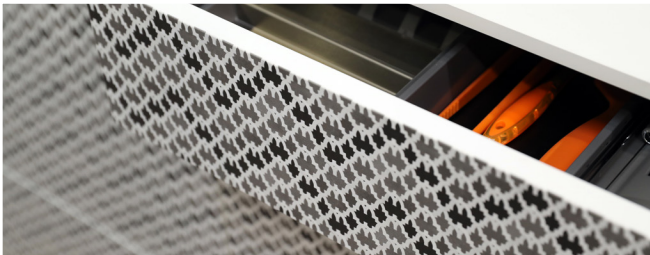
Digitálně potištěná dvířka a sklo na kuchyňské lince – kolekce I LOVE, Flower



Detail tisku na sklo za kuchyňskou linkou



Černobílá varianta potisku nábytkových dvířek a skla – kolekce I LOVE, History



Detail potisku bílých akrylátových dvířek motivem History

Ve vzorovém bytě máme potištěná dvířka, skleněné výplně i policičky!

Specialistou na potisk nábytkových dílců je společnost **Trachea**, která má ve svém sortimentu nábytková dvířka vhodná do celého interiéru od skládaných dvířek z lamina, přes foliovaná dvířka až po akrylátová, laminátová či lakovaná. Společnost také dodává nábytkové korpusy.

www.trachea.cz



PROČ DO BYDLENÍ INVESTOVAT?



Domov je místo setkání s rodinou, místo pro výchovu dětí, odpočinku, spánku, bezpečí a mnoho dalšího. Měl by to být prostor, kam se rádi vracíme a kde se cítíme opravdu dobře. Jak naše okolí vypadá, **ovlivňuje naši náladu, pocity i zdraví**. Pokud chcete být s výběrem opravdu spokojeni, vyvarujte se impulzivním rozhodnutím, promýšlejte vše do detailů a v kontextu. Nevybíráte přeci dovolenou na 10 dní, ale místo pro sebe na více než 10 let.

Peníze jsou až na prvním místě

Je třeba si uvědomit, že pořízení nového bytu či rodinného domu nebo razantní rekonstrukce je v podstatě **jedna z největších investic**, což většina z nás udělá jednou až dvakrát za svůj život. Na tento komfort musíme řadu let vydělávat, spoříme, bereme si půjčky a hypotéky atd. Proto by to měla být **investice promyšlená**, která nám bude dobře sloužit a dělat radost, nikoli naopak. Každá vložená koruna by měla být, jak by bankéř řekl, dobře zhodnocena.

RADA DESIGNÉRKY:

Na jednotlivé položky v kalkulaci je třeba pohlížet i v kontextu celého rozpočtu, což přináší dvě úskalí:

- #1** *navýšení několika položek o drobnou částku může rapidně zvýšit celkový rozpočet (například při výběru materiálu je nutné pohlížet na cenu za metr čtvereční)*
- #2** *přidání další položky sice rozpočet navýší, ale současně bude celkový dojem i kvalita na vyšší úrovni*

To znamená, že na jednu stranu musíme stále hlídat celkovou částku, a na druhou stranu přemýšlet o tom, že drobné navýšení může výrazně vylepšit celkový výsledek.

Chcete vědět, kolik stojí vybavení vzorového bytu?
Podívejte se na kalkulaci na další stránky.

Věděli jste, že **Burinka** stavební spořitelna České spořitelny nabízí jako jediná úvěr, který doložíte fotkami před a po rekonstrukci – bez faktur, s možností vyřízení on-line z domova a bez ručení nemovitostí?

www.burinka.cz





KUCHYNĚ SPOJENÁ S OBÝVACÍM POKOJEM

...

Kuchyně je centrum každého soukromého interiéru, ať je vaření vaším koníčkem či nikoli. Je to místo, kde se rodina setkává, kde se koná každodenní i slavnostní stolování. Zde dost často probíhají návštěvy, hry dětí i řada dalších činností. Propojení s obývacím pokojem není již trend, ale spíše standardní řešení.

RADA DESIGNÉRKY:

Do kuchyně propojené s obývacím pokojem doporučuji instalovat na celou plochu jeden typ podlahové krytiny. Nejenže eliminujete nevzhledné a nepraktické přechodové lišty, ale interiér bude opticky vypadat větší.



Vinylová podlahová krytina Moduleo Brio Oak, Koberce Breno

V našem případě jsme zvolili **Moduleo Brio Oak** od značky **Koberce Breno**.

Kuchyňská dvířka jsou vyrobena z odolného akrylátu **T.acrylic** v bílé a šedé matné barvě, jež dodává **Trachea**. Aby nebyla kuchyně tak fádní, zvolili jsme na dvoje dvířka zlatý kovolaminát značky **Homapal (Duet CZ)**. Ten pak najdete i jako obklad za skříňkou v obývací části. Tím se interiér zajímavě propojí.

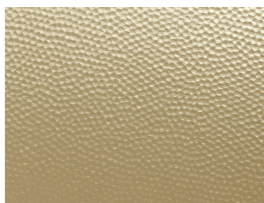
Jako obklad za pracovní deskou jsme použili **T.Board** – novinku značky **Trachea**, desku skládající se ze dvou hliníkových vrstev na polyethylenovém jádru. Tento materiál lze velmi dobře potisknout, a tak se i zde objeví motiv aplikovaný digitálním tiskem.



T.acrylic Londýn mat Trachea



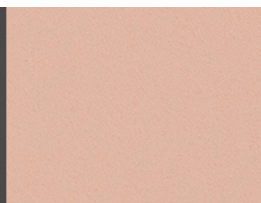
T.acrylic bílá mat Trachea



Kovolaminát Homapal 802/970



Quarz Unilin Evola



Tanned peach Unilin Evola

TIP DESIGNÉRKY:

Když si necháte kuchyni vyrobit na míru, lze si zvolit nejen materiál na dvířka, ale také na skříňky neboli korpusy. Velmi zajímavě vypadá kombinace různých materiálů. V našem případě máme na ostrůvku korpusy v barvě **Tanned peach** a na lince Quarz od **Unilin Evola (Duet CZ)**. Pracovní deska musí být odolná. V našem případě jsme sáhli po **kompaktní desce Formica s laminátem v dekoru True Scale F3460**, který zcela věrně imituje mramor. Ze stejného materiálu je jídelní stůl, zde je však použit dekor **Cherry Strand**.

K jídelnímu stolu patří pohodlné židle. Nebojte se kombinovat a zvolte třeba každou židli v jiném potahu z téže kolekce. Čtvrtá může být pak zcela jiná, v našem případě plastová.



Čalouněná židle s potahem Dekoma



Židle Matrix, Kartell

RADA DESIGNÉRKY:

Kombinujte potahy na židlích s polštářky na pohovce, interiér bude působit jako celek!

Nezapomeňte zvolit správné otopné těleso. Napadlo vás, že i tento technický prvek může být dekorací interiéru? Stačí sáhnout po typu **R4** českého výrobce **Tomton**, který je mimo jiné oceněn i prestižní cenou Red Dot.



Otopné těleso R4 s dřevěným krytem (přírodní dub)

K pohovce se bude hodit velká stojací lampa, u které lze nastavovat směr toku světla. My jsme zvolili **Shilo Daisen 2280**. K němu jsme vybrali na stěnu zajímavé svítidlo **Shilo Kabe 9017** od stejné značky. Vše od **Elusia**.



Shilo Daisen 2280, Elusia

Shilo Kabe 9017, Elusia



Tapeta Textures Bitumen Mushroom 77, Dekoma

Na jednu stěnu jsme použili velmi neutrální tapetu **Textures Bitumen Mushroom 77** od **Dekomy**, která však dodá prostoru na útulnosti. Tento typ má jemné metalické efekty, které po nasvícení lampami krásně vyniknou.

Nezapomeňte na závěsy, dodají na útulnosti a zlepší akustiku místnosti. My máme textilie značky **Dekoma**, konkrétně **Morena** a **Inca**.

Příjemné klima dodají i živé rostliny. Použít lze samozavlažovací květináče v různých velikostech.



Rosmarin, Plastia

Stejně jako ostatní čalouněný nábytek i pohovka je ve vzorovém bytě vyrobena na míru od českého výrobce **Neuk**. Použili jsme jako základ potahovou látku **Charles Mellow** a na polštáře mix dekorů z čalouněných židlí a přidali ještě jeden barevně podobný, ale motivem zcela jiný potah **Goya Blossom**.



Charles Mellow 30, Dekoma

Potah Goya Blossom, Dekoma



Kusový koberec Rabbit, Breno

U pohovky nechybí kusový koberec. Protože je ostatní vybavení dost pestré, je pouze v neutrální šedé barvě. Na dotek je však fantastický a jeho název **Rabbit** je příznačný. Naleznete v nabídce značky **Koberce Breno**.

Před pohovku jsme dali dva různě velké konferenční stolky, které v sobě mají ukryté výsuvy **Blum**. Menší je vyroben z lamina **Unilin Evola (Duet CZ)** z dekoru **Tanned peach**, a větší ladí s jídelním stolem.

Jako dekorace slouží sestava květináčů **Ola** českého výrobce **Plastia**.



Květináče Ola, Plastia

KUCHYŇSKÁ LINKA



Kuchyně je především pracoviště, a tak musí být nejen estetická, ale také praktická a ergonomická.

Proto jsme všude použili výsuvné kování značky **Blum**. Zkombinovali jsme bezúchytkový systém **servo-drive** s otevíráním pomocí úchytek. Výsuv najdete i pod dřezem, a tak je využito opravdu každé místo.



Dřezová skříňka, Blum

Velmi praktická je potravinová skříň. Vyvarujte se však řešení s policemi, kde jsou zadní místa těžko dostupná. I zde je ideální použít výsuvy, které jsou přístupné ze všech stran.

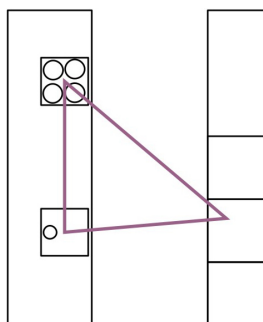


Potravinová skříň s výsuvy, Blum

V horní části jsme použili praktické výklopy Aventos. Skříňku můžete nechat při vaření otevřenou, riziko úrazu nehrozí.



Výklopy Aventos, Blum



Dejte si pozor na rozvržení skříňek, aby byla práce v kuchyni příjemná, ideálně dle pracovního trojúhelníku. Vhodné je umístění trouby do zvýšené polohy, aby byl přístup jednodušší.

Více informací o navrhování kuchyní najdete v knize „Tvoříme interiér s českou designérkou“.

Veškeré spotřebiče i dřez s baterií jsou ve vzorovém bytě od značky Franke.

KUCHYNĚ NA ZKOUŠKU



Kuchyňská linka patří mezi finančně náročnější vybavení bytu. Často trvá týdny nebo i měsíce, než se člověk rozhodne pro konkrétní dispozici, barvu, materiál. Výběru je třeba věnovat dostatek času, aby stála investice za to.

RADA DESIGNÉRKY:

Vyzkoušejte si před objednáním kuchyňské linky, jak bude vypadat „naživo“. To můžete na „**kuchyni na zkoušku**“. Zde si pomocí jednotlivých skříňek na kolečkách lze sestavit kuchyni podle návrhů, který si přinesete. Skříňky různých velikostí jsou vybaveny funkčními zásuvkami s vnitřním členěním a jsou naplněny věcmi, které se v kuchyni běžně ukládají. Díky tomu si každý udělá dokonalou představu o tom, jak bude jeho budoucí kuchyň fungovat. A pokud něco není přesně podle jeho potřeb, lze dispozici kuchyně během chvíle změnit..



Tuto užitečnou službu si můžete vyzkoušet v **showroomu značky Blum** – předního výrobce nábytkového kování – především výsuvů, výklopů a pantů.

Služba je poskytována zdarma, a protože celý proces zabere zhruba dvě hodiny, je nutná rezervace termínu na stránce www.kuchynenazkoušku.cz.

www.blum.com

Perfecting motion 

NÁKUPNÍ SEZNAM

KALKULACE KUCHYNĚ SPOJENÁ S OBÝVACÍM POKOJEM

ZAŘIZOVACÍ PŘEDMĚTY	DODAVATEL	CENA – MOC VČ. DPH	POZNÁMKA
kuchyňská linka s ostrůvkem a stolem	zakázková výroba*	198 190 Kč	
spotřebiče	Franke	67 920 Kč	
čalouněné židle**	Dekoma	37 350 Kč	12590 Kč za 1 ks
židle Matrix	Kartell	9 900 Kč	
pohovka**	Neuk	28 600 Kč	
set konferenčních stolků	zakázková výroba*	31 220 Kč	
podlahová krytina vinyl Moduleo Brio Oak	Koberce Breno	19 960 Kč	499 Kč za 1 m ²
kusový koberec Rabbit 160×230 cm	Koberce Breno	4 450 Kč	
TV stěna s obkladem	zakázková výroba*	43 150 Kč	
nástěnná lampa Shilo Kabe	Elusia	2 240 Kč	
lampa Shilo Daisen	Elusia	5 980 Kč	
radiátor R4	Tomton	27 450 Kč	
tapeta Textures Bitumen Mushroom 77	Dekoma	1 970 Kč	985 Kč za 1 roli
závěs Inca	Dekoma	1 850 Kč	
závěs Morena	Dekoma	1 650 Kč	
vyšoký květináč Calimera	Plastia	1 250 Kč	
set květináčů Ola	Plastia	225 Kč	
květináč Rosmarin	Plastia	150 Kč	cena za 1 ks 50 Kč
CELKEM		483 505 Kč	

PŘÍKLAD FINANCOVÁNÍ REKONSTRUKCE ÚVĚREM – BEZ VLASTNÍCH ZDROJŮ

Vlastní zdroje	0 Kč
Celková výška úvěru	484 000 Kč
Měsíční splátka	3 419 Kč
Splatnost úvěru	18 let
Úroková sazba	4,85 % P.A.
Výše RPSN	5,15%

PŘÍKLAD FINANCOVÁNÍ REKONSTRUKCE ÚVĚREM – S VLASTNÍMI ZDROJI

Vlastní zdroje	50 000 Kč
Celková výška úvěru	434 000 Kč
Měsíční splátka	3 066 Kč
Splatnost úvěru	18 let
Úroková sazba	4,85 % p.a.
Výše RPSN	5,15 %

* nábytek je vyroben z materiálů od značky Duet, čelní plochy značky Trachea a kování značky Blum

** potahová látka značky Dekoma

Reprezentativní příklad:

Úvěr od Buřinky ve výši 400 000 Kč se splatností 18 let a roční úrokovou sazbou 4,95 % se skládá z překlenovacího úvěru poskytnutého s úrokovou sazbou 4,95 % p. a. (pevná sazba) na 2 roky do přidělení úvěru ze stavebního spoření. Splácet budete měsíčně 2 844 Kč po dobu 24 měsíců. Za zpracování úvěru zaplatíte jednorázově 4 000 Kč, za vedení úvěru 0 Kč. Na překlenovací úvěr navazuje úvěr ze stavebního spoření poskytnutý na dobu 16 let, který je použit k úplnému doplacení překlenovacího úvěru. Úroková sazba je 4,95 % p. a. s fixací po dobu prvního roku a následně vždy na 3 roky. Splácet budete měsíčně 2 844 Kč po dobu 192 měsíců, cena za vedení úvěru je 0 Kč. RPSN Úvěru od Buřinky činí 5,25 %. Celková částka splatná spotřebitelem za Úvěr od Buřinky je 615 327,90 Kč. Uvedené údaje platí za předpokladu čerpání celého úvěru v den jeho poskytnutí se splácením od následujícího měsíce vždy k 25. dni.



LOŽNICE

...

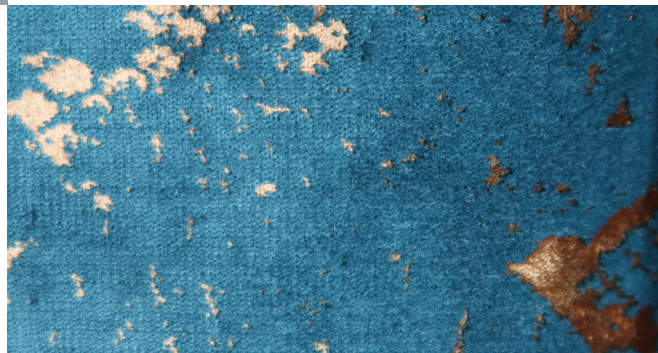
Místo pro spánek a relaxaci musí být stejně kvalitní jako ostatní části bytu, i když se nejedná o reprezentativní prostor. Nezapomeňte, že zde trávíte téměř třetinu života a nabíráte zde energii do dalšího dne, a v případě nemoci zde zůstanete i několik dní najednou.



Potahová látka Adele Emerald, Dekoma

Věděli jste, že na míru můžete mít i čalouněné lůžko? Stačí si přesně určit rozměr, design a vybrat potahovou látku. My jsme vybrali novinku od značky **Dekoma Adele Emerald**. Tento potah jsme pak použili nejen na čalouněné lůžko, ale i na jedno křeslo a taburet. Tím se interiér jednoduše propojí.

Na druhé křeslo jsme zvolili látku ze stejné kolekce, ale s jiným dekorem. Tentokrát to je **Danae Emerald**. Čalouněný nábytek do vzorového bytu vyrábí český zakázkový výrobce **Neuk**.



Potahová látka Danae Aquamarine, Dekoma



neutrální odstín šedé Nike značky Koberce Breno

Aby ložnice působila útulně, použili jsme na podlahu celoplošný koberec. Zvolili jsme neutrální odstín šedé **Nike** značky **Koberce Breno**.

RADA DESIGNÉRKY:

Kombinujte látky z jedné kolekce – interiér nebude tak uniformní, přesto budou materiály propojeny.

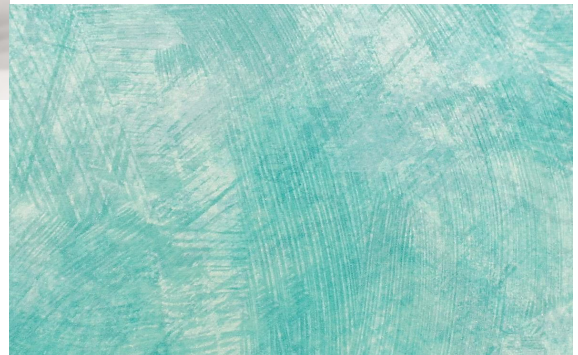
TIP DESIGNÉRKY:

Pokud chcete opravdu komfortní došlap, zvolte pod koberec ještě **kročejovou podložku**. My jsme vybrali opět z nabídky značky **Koberce Breno**.



Lampa Kabe 9016 a Daisen 2279, Elusia

Není podmínkou, že lampy u nočních stolků musí být z obou stran stejné. Naopak! Trendem poslední doby je hravost a kombinování. My jsme vybrali dvě černá svítidla, která dodává **Elusia**. Jedno je nástěnné (**Shilo Kabe 9016**) a druhé stolní (**Shilo Daisen 2279**) s možností nastavení směru světla.



Tapeta Painted Wall Eggshell 72, Dekoma

Tapeta nemusí být vždy dominantním prvkem. V našem případě jsme sáhli po decentním vzoru připomínající dekorativní výmalbu **Painted Wall Eggshell 72** od **Dekomy**. Na tomto podkladu pak může vyniknout například světelná dekorace vyrobená na míru z kovolaminátu **Homopal (Duet CZ)**.



Dekorační látka Monterosso

Protože ložnice je místem pro relaxaci a spánek, je nezbytné vyřešit zastínění oken. Jaký typ vybrat, závisí na typu okna a celkové koncepci. My jsme sáhli po látce **Monterosso** a **Canva** od značky **Dekoma**.

RADA DESIGNÉRKY:

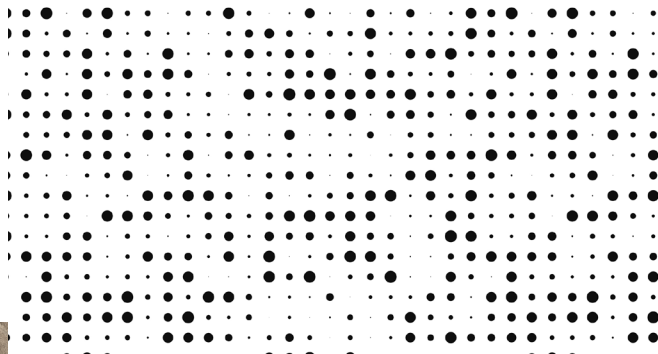
Jestli je to aspoň trochu možné, dejte pracovní místo jinak než do ložnice! Není nic horšího než relaxovat nebo usínat s pohledem na nedodělanou práci, která vás stresuje.

Ložnice je místo, kam se ve většině případů dávají skříně. Pokud dispozice dovolí, zvažte, zda by se vedle ložnice vešla šatna. Tu lze vytvořit příčkou ve větší ložnici a vstupovat do ní tedy pouze z ložnice, nebo to může být zcela oddělený prostor, do kterého se vchází z chodby.

RADA DESIGNÉRKY:

Jestliže je na šatnu málo místa, nedělejte ji za každou cenu. Zbytečně tím zmenšíte a rozdělíte již tak malý prostor ložnice, která pak bude ještě menší.

V našem bytě jsme zvolili variantu velké šatní skříně se skládanými dvířky **T.segment** značky **Trachea**. Dvoje čelní dvířka jsou v antracitovém provedení, plná a dvoje prosklená. Sklo má navíc aplikaci **digitálního tisku Overface**, což integrované prosvícení ještě umocňuje. Korpusy jsou sladěny s nočními stolkami i komodou v dekoru lamina **Royal Oak natural H437** od značky **Unilin Evola (Duet CZ)**.



Motiv na skle je vytvořen pomocí digitálního tisku Overface

Noční stolkami jsou vyrobeny ze stejného materiálu jako šatní skříně – **Royal Oak natural Unilin Evola**. Každý z nich je jinak velký, což dodává prostoru dynamiku. Uvnitř nechybí výsuvné systémy **Blum**.



Bočnice výsuvů mohou mít různý dekor a barvu, Blum

Toaletka a komoda v jednom je klasickou ukázkou toho, co vše lze vytvořit pomocí zakázkové výroby. V tomto případě jsme použili kombinaci lamina a laminátu značky **Unilin Evola (Duet CZ)** v dekoru **Royal Oak natural H437** a kvalitních výsuvů **Blum** s bezúchytkovým systémem.



Dekor **Royal Oak natural**, Unilin Evola (Duet CZ)



Povlečení Darre

Zaměřte se také na výběr **povlečení**. V malých ložnicích to bývá jedna z největších pohledových ploch. Výběr barevnosti povlečení by měl zapadat do konceptu celého řešení ložnice. Na matraci jsme zvolili šedé prostěradlo, povlečení Virgole v jednolité barvě a nakonec dva malé polštářky z nové kolekce **Pírka** od Anie Songe, která jsou tištěna digitálně. Vše od českého výrobce **Darre**.



Lampa Paa 9033, Elusia

S lampami nešetřete v obývacím pokoji ani v ložnici. S jejich pomocí docílíte různé světelné atmosféry. My jsme na komodu vybrali ještě lampu **PAA 9033** od **Elusia**.

RADA DESIGNÉRKY:

Při realizaci nezapomeňte na dostatek elektrických zásuvek. Řiďte se heslem: „zásuvek není nikdy dost“.



Otopné těleso R3, Tomton

Nesnažte se všemožně zakrýt otopné těleso. Raději vyberte takový, který bude sám o sobě dekorativní a současně i funkční. V našem případě jde o **R3** v šedém provedení s krásným zlatým ventilem. Výrobce je česká společnost **Tomton**.

NÁKUPNÍ SEZNAM KALKULACE LOŽNICE

...

ZAŘIZOVACÍ PŘEDMĚTY	DODAVATEL	CENA - MOC VČ. DPH	POZNÁMKA
čalouněné dvouúložko** včetně matrace	Neuk	34 980 Kč	
set nočních stolků	zakázková výroba*	19 995 Kč	
šatní skříň	zakázková výroba*	50 390 Kč	
komoda	zakázková výroba*	15 110 Kč	
čalouněné křeslo** 2 ks	Neuk	13 680 Kč	6840 za 1 křeslo
čalouněný taburet**	Neuk	3 790 Kč	
koberce celoplošný Nike	Koberce Breno	23 595 Kč	
radiátor R3	Tomton	19 900 Kč	
tapeta PAINTED WALL Eggshell 72	Dekoma	2 376 Kč	cena za 1 roli
závěs Monterosso	Dekoma	1 850 Kč	
lampa Shilo Kabe 9016	Elusia	2 300 Kč	
lampa Shilo Daisen 2279	Elusia	5 400 Kč	
lampa Shilo Paa 9033	Elusia	8 140 Kč	
nástěnná svítící dekorace	zakázková výroba*	10 550 Kč	
set květináčů Luna 3 ks	Plastia	84 Kč	
povlečení a prostěradlo	Darre	3 195 Kč	
CELKEM		215 335 Kč	

PŘÍKLAD FINANCOVÁNÍ REKONSTRUKCE ÚVĚREM - BEZ VLASTNÍCH ZDROJŮ

Vlastní zdroje	0
Celková výška úvěru	216 000 Kč
Měsíční splátka	1 575 Kč
Splatnost úvěru	18 let
Úroková sazba	5,25 % p.a.
Výše RPSN	5,58 %

PŘÍKLAD FINANCOVÁNÍ REKONSTRUKCE ÚVĚREM - S VLASTNÍMI ZDROJI

Vlastní zdroje	20 000 Kč
Celková výška úvěru	196 000 Kč
Měsíční splátka	1 429 Kč
Splatnost úvěru	18 let
Úroková sazba	5,25 % p.a.
Výše RPSN	5,58 %

* nábytek je vyroben z materiálů od značky Duet, čelní plochy značky Trachea a kování značky Blum

** potahová látka značky Dekoma

Reprezentativní příklad:

Úvěr od Buřinky ve výši 200 000 Kč se splatností 18 let a roční úrokovou sazbou 5,25 % se skládá z přiklenovacího úvěru poskytnutého s úrokovou sazbou 5,25 % p. a. (pevná sazba) na 2 roky do přidělení úvěru ze stavebního spoření. Splácet budete měsíčně 1 455 Kč po dobu 24 měsíců. Za zpracování úvěru zaplatíte jednorázově 2 000 Kč, za vedení úvěru 0 Kč. Na přiklenovací úvěr navazuje úvěr ze stavebního spoření poskytnutý na dobu 16 let, který je použit k úplnému doplacení přiklenovacího úvěru. Úroková sazba je 5,25 % p. a. s fixací po dobu prvního roku a následně vždy na 3 roky. Splácet budete měsíčně 1 455 Kč po dobu 192 měsíců, cena za vedení úvěru je 0 Kč. RPSN Úvěru od Buřinky činí 5,57 %. Celková částka splatná spotřebitelem za Úvěr od Buřinky je 314 715 Kč. Uvedené údaje platí za předpokladu čerpání celého úvěru v den jeho poskytnutí se splácením od následujícího měsíce vždy k 25. dni.



KOUPELNA

...

Koupelna dnešní doby není jen místo očisty těla. Je to prostor pro relaxaci, kde ze sebe pomyslně smyjeme starosti a stres. Tato místnost se nenavrhuje jen funkčně, ale v současné době se klade stále větší důraz na estetiku a celkový styl.

Věděli jste, že se v koupelně obejdete bez keramického obkladu a dlažby?

Na podlahu je možné zvolit například vinyl. V našem případě jsme vybrali **Moduleo Brio Oak od značky Koberce Breno**.

RADA DESIGNÉRKY:



Moduleo Brio Oak, Koberce Breno

Na stěny lze použít i speciální typ laminátu. My jsme zvolili od značky Formica Washroom jemnou pudrovou barvu Just rose (F8858) v kombinaci s šedým dekorem Folkestone Grafix (F7507). Dodavatelem laminátů **Formica** je **Duet CZ**.

Důležité je zvolit správný typ lepidla a materiálu na stěrku pro vytvoření vhodného podkladu. Vždy se však nejprve poraďte se specialistou na podlahové krytiny, v prodejnách Koberce Breno vám rádi poradí.



Folkestone Grafix, Formica



Vinylová tapeta Sculpture ve zlatém provedení, Dekoma

Na méně exponované stěny lze i v koupelně zvolit tapety. Musí se jednat o vinylové, které odolají vlhkosti a jsou omyvatelné. My jsme použili na jednu stěnu tapetu **Sculpture Gila 38 Mustard** od značky **Dekoma**. Ta dominuje prostoru díky svému metalickému povrchu.

TIP DESIGNÉRKY: Volte tapetu s metalickým efektem vždy dle fyzického katalogu. Na fotografiích často nevyunikne efekt a textura.



Vana značky Knief Loom

Volně stojící vana potřebuje dostatek prostoru kolem sebe, aby vynikla. To jsme si mohli ve vzorovém bytě dovolit, a tak jsme zvolili luxusní typ **Knief Loom**, který dodává studio **Bath4you**.



Umyvadlo na desku Catalano Green Lux

Na zakázkově vyrobené skříňce je postavené umyvadlo **Catalano Green Lux** s povrchovou úpravou **Cataglaze**. Jedná se o vysoce odolnou glazuru, která je oproti tradičně ošetřeným povrchům dokonale hladká a zářivá, čímž je odolnější vůči bakteriím a usazování vodního kamene a nečistot.



Toaleta Catalano Sfera

Toaleta **Catalano Sfera** disponuje stejnou povrchovou úpravou, a tak je čištění mnohem snadnější. K tomu doporučujeme sedátko s pozvolným sklápěním.

Baterie u vany i umyvadla pochází z jedné kolekce **Emporio od značky Gessi**. Černý matný povrch je v současné době velmi oblíbený.



Gessi Emporio Via Manzoni

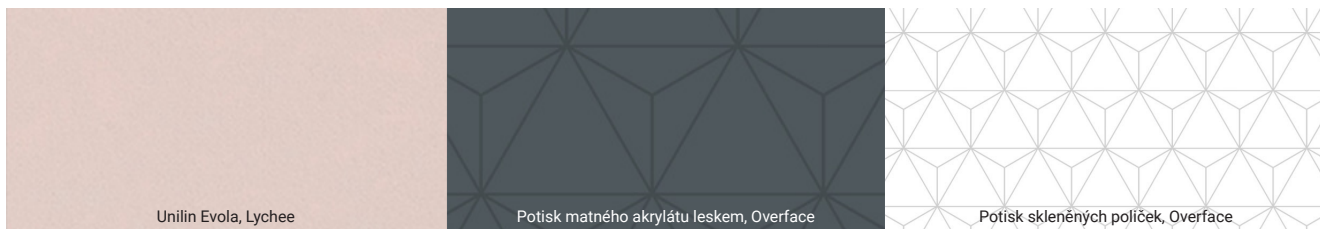
RADA DESIGNÉRKY:

Snažte se sladit materiály na doplňcích v koupelně s povrchem baterií. Volte jednotný design i povrch. Rozhodně nebude dobře vypadat, když budete mít chromované háčky, nerezové baterie a hliníkové úchytky na nábytku!

Veškeré sanitární vybavení nám dodala společnost **Bath4you**, která je současně i realizační firmou.

Také v koupelně můžete mít **nábytek na míru**. Vybírat lze z řady různých materiálů a barev. V našem případě je korpus skříňky vyroben z lamina značky **Unilin Evola** v odstínu **Lychee** (U640 CST), dodavatelem je **Duet CZ**. Dvířka jsou z **tmavě šedého akrylátu** v matném provedení, na kterém je **natištěn dekor** pouze v lesku. Tím je vytvořen úžasný efekt. Stejný motiv v menším měřítku je natištěn i na skleněných poličkách v zrcadlové skřínce.

Na dvířka s potiskem je specialista v ČR společnost **Trachea**, která umí dodat i potisk na skle a dalších materiálech.



Výsuvy Blum

Zajímavostí je i zrcadlová skříňka, která má dvířka z oboustranného zrcadla. To dámy při líčení jistě uvítají. Tyto závěsy dodává **Blum**.



Závěsy na zrcadlo Blum



Otopné těleso R2, Tomton

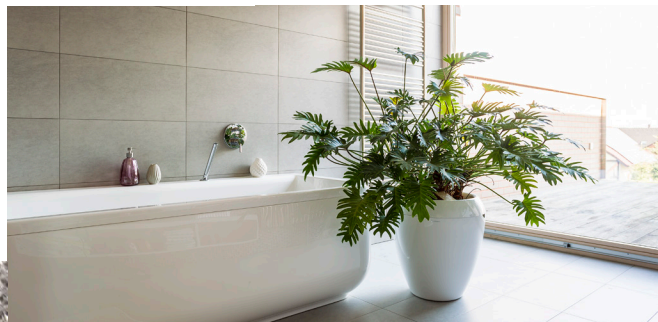
Myslete i na výběr otopného tělesa. V našem případě jsme zvolili **R2** české značky **Tomton** v antracitovém provedení, které kontrastuje se zlatou tapetou.

O konkrétním výběru radiátoru se poraďte s odborníkem!



Kolekce koupelnových doplňků Kibo, Nimco

Pokud máte v koupelně přísun denního světla, je vhodné sem umístit i živé rostliny. Nemusí se vždy jednat o velké nádoby. Příjemně budou působit i menší, ideálně v samozavlažovacím květináči **Calimera** od českého výrobce **Plastia**.



Samozavlažovací květináč Calimera, Plastia



Látka EleniHaze, Dekoma

Aby vám nebylo do koupelny vidět, dejte si na okno závěs. V našem případě jsme zvolili zajímavou textilie **Eleni Haze** od značky **Dekoma**. Působí lehce industriálně a díky stříbrným nitím velmi elegantně.

RADA DESIGNÉRKY:

Jestliže řešíte celkovou dispozici interiéru, nezapomeňte na technickou místnost, kam dáte pračku a sušičku. Koupelna bez těchto přístrojů bude vypadat mnohem lépe.

NÁKUPNÍ SEZNAM KALKULACE KOUPELNA

ZAŘIZOVACÍ PŘEDMĚTY	DODAVATEL	CENA - MOC VČ. DPH	POZNÁMKA
volně stojící vana Knief Loom	Bath4you	91 950 Kč	
vysoká stojánková baterie k vaně Gessi Emporio Via Manzoni	Bath4you	69 950 Kč	
skříňka pod umyvadlo	zakázková výroba*	25 070 Kč	
umyvadlo Catalano Green Lux 60x40 s úpravou CATAGlaze	Bath4you	13 590 Kč	
stojánková baterie Gessi Emporio Via Manzoni	Bath4you	16 550 Kč	
obklad stěn Formica Washroom	Duet CZ	36 650 Kč	
zrcadlová skříňka	zakázková výroba*	8 050 Kč	
toaleta Catalano Sfera s úpravou CATAGlaze, sedátko s pozvolným sklápěním	Bath4you	18 985 Kč	
radiátor R2	Tomton	15 390 Kč	
tapeta Sculpture Gila 38 Mustard	Dekoma	2 700 Kč	cena za 1 rolí
závěs Parametric Haze Aluminium	Dekoma	2 450 Kč	
koupelňové doplňky Kibo 5 ks	Nimco	5 295 Kč	cena za set
lampa Shilo IHI 9008	Elusia	19 380 Kč	
květináč Calimera	Plastia	365 Kč	1 ks
podlahová krytina vinyl Moduleo Brio Oak	Koberce Breno	9 480 Kč	499 Kč za 1 m ²
CELKEM		335 855 Kč	

PŘÍKLAD FINANCOVÁNÍ REKONSTRUKCE ÚVĚREM - BEZ VLASTNÍCH ZDROJŮ

Vlastní zdroje	0
Celková výška úvěru	336 000 Kč
Měsíční splátka	2 449 Kč
Splatnost úvěru	18 let
Úroková sazba	5,25 % p.a.
Výše RPSN	5,58 %

PŘÍKLAD FINANCOVÁNÍ REKONSTRUKCE ÚVĚREM - S VLASTNÍMI ZDROJI

Vlastní zdroje	36 000 Kč
Celková výška úvěru	300 000 Kč
Měsíční splátka	2 187 Kč
Splatnost úvěru	18 let
Úroková sazba	5,25 % p.a.
Výše RPSN	5,58 %

* nábytek je vyroben z materiálů od značky Duet, čelní plochy značky Trachea a kování značky Blum

Reprezentativní příklad:

Úvěr od Buřinky ve výši 200 000 Kč se splatností 18 let a roční úrokovou sazbou 5,25 % se skládá z překlenovacího úvěru poskytnutého s úrokovou sazbou 5,25 % p. a. (pevná sazba) na 2 roky do přidělení úvěru ze stavebního spoření. Splácet budete měsíčně 1 455 Kč po dobu 24 měsíců. Za zpracování úvěru zaplatíte jednorázově 2 000 Kč, za vedení úvěru 0 Kč. Na překlenovací úvěr navazuje úvěr ze stavebního spoření poskytnutý na dobu 16 let, který je použit k úplnému doplacení překlenovacího úvěru. Úroková sazba je 5,25 % p. a. s fixací po dobu prvního roku a následně vždy na 3 roky. Splácet budete měsíčně 1 455 Kč po dobu 192 měsíců, cena za vedení úvěru je 0 Kč. RPSN Úvěru od Buřinky činí 5,57 %. Celková částka splatná spotřebitelem za Úvěr od Buřinky je 314 715 Kč. Uvedené údaje platí za předpokladu čerpání celého úvěru v den jeho poskytnutí se splácením od následujícího měsíce vždy k 25. dni.

SLUŽBA DESIGNÉRA



Na začátku je třeba zmínit i to, že slovo „designér“ má český ekvivalent „návrhář“, jen je nyní v módě používat názvy převzaté z anglického jazyka. Ať tedy budeme hovořit o designérovi, či návrhři, jde o totéž.

Řada lidí se domnívá, že jde o vysoce kreativní a uměleckou činnost, která je velmi zábavná. Kreativita je nezbytností, ale k této profesi je třeba znát řadu technických informací o podlahách, svítidlech, povrchích stěn, stavebních úpravách a dalších řemeslech. Nezbytností je přehled o všech materiálech, jež se v interiéru objevují (na nábytku, podlahách, stěnách a dalším zařízení). Důležité je používat zásady ergonomie, typologie a znát technologické postupy výroby a realizace jednotlivých prvků i interiéru jako celku. Tzn. že **dobry designér profesionál** vytváří studie prostoru tak, aby co nejlépe fungovaly, navrhuje dispozice, řeší velikost a množství nábytku, nábytek může vybírat typizovaný, nebo i navrhovat nábytek na míru. Nábytek na míru rozkresluje k nacenění, řeší detaily jako je výběr specifického kování, úchytek, vybírá materiály na podlahy, typy interiérových dveří, svítidla a popř. i jejich rozmístění. Do koupelen volí sanitární keramiku, obklady, popř. jiný materiál, řeší veškerou barevnost a výběr materiálů, od nábytku, přes stěny a doplňky, také vybírá textilie, tapety a další dekorace.



Každý designér má svůj určitý **rukopis a styl práce**. Tento styl by vám měl vyhovovat a měli byste být naladěni na stejnou notu. Tvorba projektu by měla být o komunikaci nikoli o diktátu ani ze strany designéra ani ze strany zadavatele.

O AUTORCE



Ing. Iva Bastlová, DiS.

Vystudovala obor „tvorba navrhování interiérů a nábytku“, dále „konstrukce dřevěných staveb a nábytku“ a „nábytek a výrobky ze dřeva“. Praxi v oboru navrhování interiérů má více než 15 let a vytvořila mnoho návrhů interiérů, která byla pod jejím dohledem zrealizována.

Při **navrhování interiérů** je jejím cílem vytvořit originální interiér, který bude ušitý na míru zákazníkovi. „*Potřebuji od klientů co nejvíce informací o jejich představách, životním stylu a vkusu. Jedině tak vytvořím interiér, který bude přesně pro ně*“. Vždy je důležitá dispozice a funkce, a pak jen záleží na sladění materiálů, barev a doplňků. Vždy se snaží dostat do prostoru něco zajímavého, ať je to drobnost či výrazný prvek, aby interiér působil osobitě a přitom byl pro klienta v jeho finančních možnostech.

Kromě navrhování vydává jediný odborný magazín pro interiérové designéry a architektky v ČR **INTERIÉRY** a organizuje **KONFERENCI INTERIÉRY**.

Již několik let se věnuje také **produktovému designu**, designu wellness prostorů, tvorbě konceptů a velmi často pracuje s technologií digitálního tisku.

V České republice je **specialistkou na interiérové trendy**, které pravidelně sleduje na zahraničních veletrzích (Salone Internazionale del Mobile, IMM, Heimtextil, Cersaie, Interzum).

Je členkou Klastru českých nábytkářů, České ergonomické společnosti a intenzivně spolupracuje s Asociací českých nábytkářů a agenturou Czechtrade.

www.ivabastlova.cz

5 RAD NA ZÁVĚR:

- #1 *Držte se vytvořeného konceptu až do konce*
- #2 *Vyhňte se impulzivním nákupům a vše dobře promyslete*
- #3 *Nekopírujte přesně vzhled interiéru v časopise nebo na prodejně*
- #4 *Vyvarujte se rad „odborníků“, přátel či rodinných příslušníků*
- #5 *Realizujte interiér pro sebe, vám se musí líbit a vy se v něm musíte cítit dobře*

ZAJÍMAJÍ VÁS DALŠÍ TIPY A RADY PŘI ZAŘÍZOVÁNÍ INTERIÉRU?



Přečtěte si průvodce zařizováním s přesným názvem **Tvoříme interiér s českou designérkou**, kterou napsala autorka projektu Vzorový byt Iva Bastlová.



Jedná se o **ucelený návod, jak postupovat při zařizování soukromých interiérů**, při rekonstrukci částečné i celkové. V knize se dozvíte, na co si dát pozor, kde ušetřit a kde naopak nešetřit, a to po jednotlivých místnostech. Kniha obsahuje 10 kapitol. První je věnována konceptu a jeho tvorbě. Pak následují kapitoly kuchyně, obývací pokoj a další jednotlivé místnosti v bytě. Poslední sekce nese název realizace a v ní najdete řadu praktických informací o tom nejdůležitějším – jak váš vysněný interiér zhmotnit do finální podoby.

I když se nejedná o učebnici, bude se hodit i všem studentům a začínajícím designérům, protože vychází z praxe, nikoli z teorie. Kniha se zaměřuje na správnou volbu materiálů, které jsou zde detailně popsány, ergonomii, dispozice, postupy a je v ní řada tipů, rad a doporučení z praxe.

Knihu vydala Grada Publishing a.s.

HLAVNÍ PARTNEŘI PROJEKTU VZOROVÝ BYT



Buřinka stavební spořitelna České spořitelny

Specialista na úvěry na bydlení a stavební spoření

www.burinka.cz



Blum

Špičkové nábytkové kování od pantů, přes výsuvy až po výklopy

www.blum.com



Trachea

Výrobce nábytkových dvířek, korpusů a specialista na digitální potisk na nábytku.

www.trachea.cz



Duet CZ

Dodavatel kvalitních materiálů na výrobu nábytku a pracovních desek.

www.duet.cz

PARTNEŘI



Dekoma

Dodavatel potahových a dekoračních látek, tapet a dalších doplňků. www.dekoma.eu



Elusia

Dodavatel zajímavých svítidel od řady evropských výrobců. www.elusia.cz



Koberce Breno

Největší český prodejce podlahových krytin. www.breno.cz



Nimco

Český výrobce moderních koupelňových doplňků www.nimco.cz



Tomton

Výrobce radiátorů a dodavatel topného i chladicího systému. www.tomton.cz



Darre

Český výrobce povlečení, prostěradel a dalšího bytového textilu. www.darre.cz



Plastia

Český výrobce samozavlažovacích květináčů, obalů na květiny a doplňků pro domov a zahradu. www.plastia.eu



Neuk

Český výrobce čalouněného nábytku na zakázku. www.neuk.cz



Bath4you

Koupelňové studio, které se zabývá nejen prodejem, ale i realizací. www.bath4you.cz

DĚKUJEME MEDIÁLNÍM PARTNERŮM:



INTERIÉRY 
design ▾ materiály ▾ projekty

můj dům
STAVBA ZAHRA DA INTERIÉR

ESTAV.cz

home **Lin**'cube

RODINNÝ *dům*

www.vzorovy-byt.cz